

ประชากรไทยกับความหลากหลายของชั้นชีวิต

บริบทโลกและการเปลี่ยนแปลงเชิงโครงสร้างของประเทศไทย
ที่คาดว่าจะมีผลกระทบต่อการพัฒนาประชากร

TSRI
FACTSHEET

October, 2563

ภาวะการเปลี่ยนแปลงที่สำคัญ



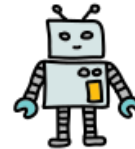
การเมือง



สิ่งแวดล้อม



อาหารและ
พลังงาน



เทคโนโลยีและ
นวัตกรรม



โลกาภิวัตน์
วิกฤตการณ์และวิถีใหม่

ภาวะการเปลี่ยนแปลงด้านการเมือง

ความขัดแย้งของประเทศมหาอำนาจทั้งในเชิงการเมือง การทหาร และเศรษฐกิจ รวมถึงกระแสโลกาภิวัตน์และการร่วมมือระหว่างประเทศในหลายภูมิภาค ล้วนมีอิทธิพลต่อไทยเป็นอย่างมาก

จากการเชื่อมโยงระหว่างประเทศในภูมิภาคอาเซียนและการร่วมมือระหว่างประเทศนอกประชาคมอาเซียน ภายใต้กรอบการพัฒนาอย่างยั่งยืนและมาตรฐานสากล ทำให้ไทยต้องเร่งแก้ปัญหาและปรับตัวหลายด้าน เช่น การแก้ปัญหาคอรัปชั่น การปรับปรุงมาตรฐานสินค้าและบริการ เป็นต้น



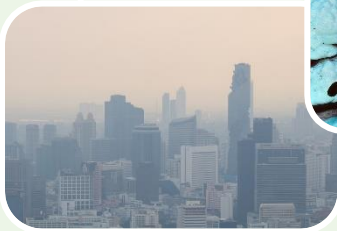
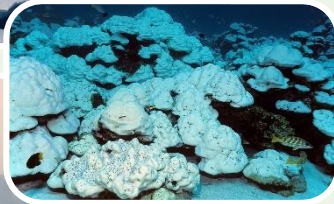
อิทธิพลจากการเปลี่ยนแปลงด้านการเมืองส่งผลต่อการปรับตัวของประชากรไทยแต่ละช่วงอายุที่แตกต่างกันและก่อให้เกิดความแตกต่างทางความคิด ซึ่งจะมีผลต่อการเปลี่ยนแปลงทางเศรษฐกิจและสังคมของประเทศในอนาคต

ประชากรไทยกับความหลากหลายของชั้นชีวิต บริบทโลกและการเปลี่ยนเชิงโครงสร้างของประเทศไทย ที่คาดว่าจะมีผลกระทบต่อการพัฒนาประชากร

TSRI FACTSHEET

ภาวะการเปลี่ยนแปลงด้านสิ่งแวดล้อม

จากการการเพิ่มขึ้นของประชากรโลกและการปล่อยก๊าซเรือนกระจกอย่างต่อเนื่อง ส่งผลให้อุณหภูมิเฉลี่ยของโลกเพิ่มขึ้น 0.79 องศาเซลเซียส จากปี ค.ศ. 2000 และทำให้สภาพแวดล้อมเกิดความเปลี่ยนแปลง



ไทยมีการปล่อยก๊าซเรือนกระจกเพิ่มขึ้นอย่างต่อเนื่อง เพื่อตอบสนองความต้องการพลังงานของประชากรและเร่งการพัฒนาอุตสาหกรรม เนื่องจากการขยายตัวของจำนวนประชากรและการเติบโตทางเศรษฐกิจ ซึ่งก่อให้เกิดปัญหาตามมาหลายด้าน อาทิ ปัญหาสุขภาพของประชากรจากฝุ่นละอองขนาดเล็ก ปัญหาการสูญเสียความหลากหลายทางชีวภาพ ปัญหาภัยธรรมชาติที่รุนแรง เป็นต้น



ภาวะการเปลี่ยนแปลงด้านอาหารและพลังงาน

การเปลี่ยนแปลงของสภาพภูมิอากาศและการเพิ่มขึ้นของอุณหภูมิโลกที่สร้างความเสียหายแก่ผลผลิตทางการเกษตรและประมง และด้วยข้อจำกัดของพื้นที่เพาะปลูกและศักยภาพของเทคโนโลยีของไทย ซึ่งทำให้ไม่สามารถยกระดับความสามารถในการผลิตได้รวมทั้ง ปัญหาการรัศควาความความสมดุลระหว่างพืชอาหารและพืชพลังงาน อาจก่อให้เกิดปัญหาการขาดแคลนอาหารในระยะยาว



ประชากรไทยกับความหลากหลายของชั้นชีวิต บริบทโลกและการเปลี่ยนเชิงโครงสร้างของประเทศไทย ที่คาดว่าจะมีผลกระทบต่อการพัฒนาประชากร

ภาวะการเปลี่ยนแปลงด้านเทคโนโลยีและนวัตกรรม

ความก้าวหน้าทางวิทยาศาสตร์และเทคโนโลยีอย่างรวดเร็ว ก่อให้เกิดนวัตกรรมใหม่ที่สร้างความพลิกผัน อาทิ เทคโนโลยี ปัญญาประดิษฐ์ (AI) อินเทอร์เน็ตของสรรพสิ่ง (Internet of things) การวิเคราะห์ข้อมูลขนาดใหญ่ (Big Data) เทคโนโลยีทางการเงิน เป็นต้น ซึ่งจะส่งผลกระทบต่อเศรษฐกิจและสังคม ทั้งเชิงบวกและลบในอนาคต อันนำไปสู่การปรับตัวและการเปลี่ยนแปลงของทุกภาคส่วนในประเทศ



ไทยได้ให้ความสำคัญและส่งเสริมการใช้เทคโนโลยีและนวัตกรรมมากขึ้น ซึ่งทำให้เกิดผลดีแก่ภาคธุรกิจและอุตสาหกรรม แต่ก็ส่งผลให้บางอาชีพถูกทดแทนด้วยเทคโนโลยีจนเกิดปัญหาการสูญเสียและการว่างงาน



โลกาภิวัตน์ วิกฤตการณ์และวิถีใหม่

โลกาภิวัตน์ทำให้ประเทศทั่วโลกเชื่อมโยงกันในหลายมิติ ซึ่งสะท้อนจากการแพร่ระบาดของ COVID-19 อย่างรวดเร็ว จากการเคลื่อนย้ายประชากร

วิกฤต COVID-19 ส่งผลกระทบต่อด้านสุขภาพและการดำเนินชีวิตของประชากรโดยตรง และส่งผลให้เศรษฐกิจทั่วโลกชะลอตัว จึงเกิดการคิดค้นและปฏิรูปเทคโนโลยีและนวัตกรรมใหม่ที่รวดเร็วกว่าแต่ก่อน เพื่อลดปัญหาจากวิกฤตและปรับตัวให้เข้ากับวิถีใหม่



แรงงานไทยหลายกลุ่มได้รับผลกระทบจากวิกฤต COVID-19 อาทิ การเลิกจ้างงาน การปรับลดค่าแรง เป็นต้น โดยเฉพาะแรงงานสูงอายุและแรงงานที่ขาดทักษะด้านดิจิทัลและเทคโนโลยีมีโอกาสน้อยที่จะได้กลับเข้าสู่ตลาดแรงงาน หากตกงานอย่างไรก็ตาม การเข้าสู่วิถีใหม่ก็ทำให้เกิดอาชีพและบริการใหม่ขึ้น เพื่อตอบสนองพฤติกรรมและความต้องการที่เปลี่ยนไป

แหล่งที่มาของข้อมูล

ประชากรไทยกับความหลากหลายของชั้นชีวิต

จัดทำโดย

การศึกษาระดับบัณฑิตยศึกษาด้านวิทยาศาสตร์ วิจัยและนวัตกรรมทั้งในและต่างประเทศ

สำนักงานคณะกรรมการส่งเสริมวิทยาศาสตร์ วิจัยและนวัตกรรม (สทว.)

Thailand Science Research and Innovation (TSRI)

ตุลาคม 2563